

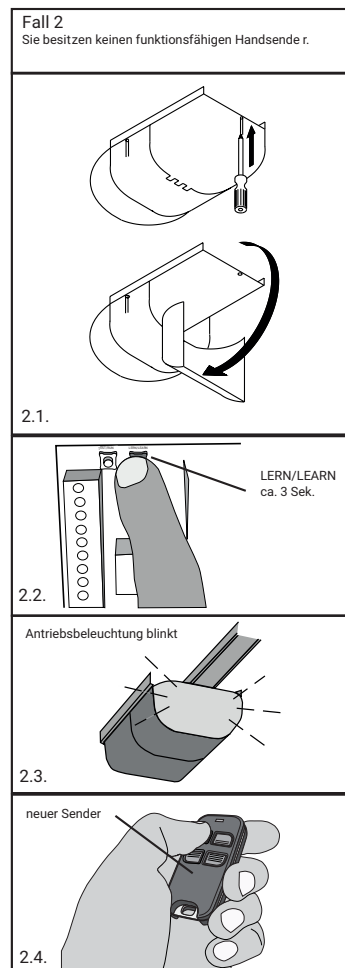
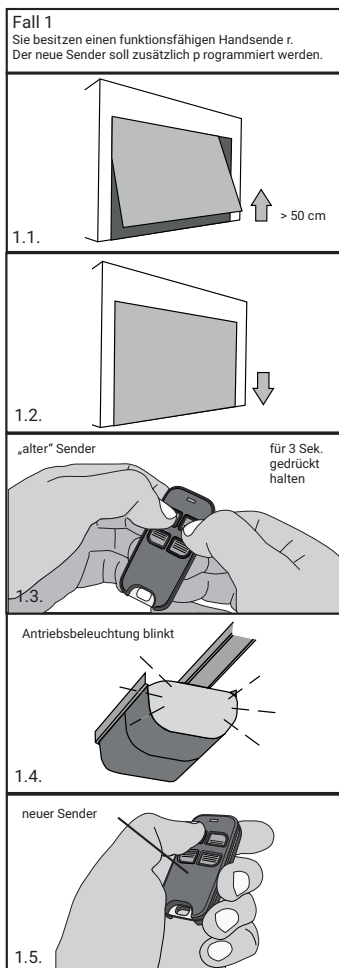
Handsender SKR 433-4 TS

Bevor Sie den Handsender verwenden können, muss dieser im Empfänger registriert werden.

Fall 1

Wenn Sie einen funktionsfähigen Handsender besitzen, der bereits vom Antrieb registriert wurde:

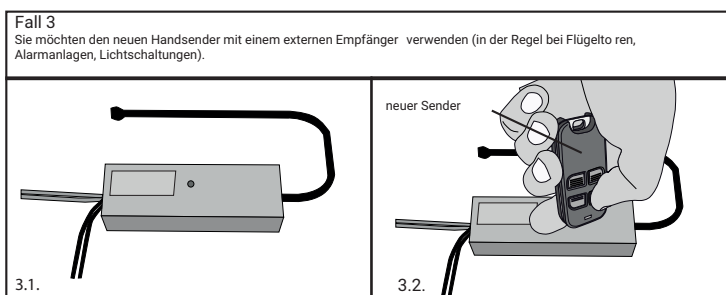
- 1.1. Öffnen Sie das Tor mit dem registrierten Handsender um ca. 50 cm (oder mehr)
- 1.2. Schließen Sie das Tor mit dem registrierten Handsender
- 1.3. Sie haben nun 10 Sekunden Zeit um am registrierten Handsender die Tasten 1+2 (siehe Abb.) gleichzeitig für ca. 3 Sekunden gedrückt zu halten.
- 1.4. Lösen die die Tasten, wenn die Antriebsbeleuchtung zu blinken beginnt.
- 1.5. Drücken Sie nun am **neuen** Handsender kurz die Taste, mit der Sie zukünftig das Tor bedienen möchten.
- 1.6. Die Antriebsbeleuchtung stoppt zu blinken. Der neue Handsender wurde damit erfolgreich registriert und kann benutzt werden



Fall 2

Wenn Sie keinen funktionsfähigen Handsender besitzen:

- 2.1. Öffnen Sie den hinteren Teil des Antriebsgehäuses (Sie benötigen dazu einen Stern-Schraubendreher, um eine Befestigungsschraube zu lösen)
- 2.2. Halten Sie die mit „LERN/LEARN“ beschriftete Taste auf der Hauptelektronik solange gedrückt, bis die Antriebsbeleuchtung blinkt (ca. 3 Sek.). Lösen Sie dann die Taste.
- 2.3. Drücken Sie am **neuen** Handsender die Taste, die Sie für den Antrieb verwenden möchten.
- 2.4. Die Antriebsbeleuchtung stoppt zu blinken - der neue Handsender wurde damit erfolgreich registriert und kann benutzt werden



Fall 3

Wenn Sie einen Antrieb mit einem Mini-Empfänger verwenden:

- 3.1. Der Mini-Empfänger befindet sich in der Regel innerhalb des Gehäuses der fernzusteu ernden Anlage. Das Gehäuse der Anlage muss geöffnet werden, um Zugriff auf den Empfänger zu bekommen.
- 3.2. Nehmen Sie den **neuen** Sender und halten Sie ihn neben dem LED-Lämpchen direkt an das Empfängergehäuse. Halten Sie die Taste 1 solange gedrückt, bis das LED-Lämpchen zu leuchten beginnt. Lösen Sie die Sendertaste und drücken Sie sie erneut - die LED erlischt und der Sender ist erfolgreich eingelesen.

