

Doppel-Drehsperre DS 20 BE Duo

- Für hochfrequentierte Zugänge (1.250 Pers./h)
- Motorisch angetrieben
- Ein- oder Zwei-Richtungsbetrieb
- Berührungsloser Durchgang durch Sensorik
- Sichere Personenvereinzelung und Durchgangszählung
- Integrierte Logiturn-Steuerung
- Komplett aus CrNi-Stahl, V2A
- Servicefreundlich durch hochklappbaren Deckel
- Abdeckung versperrbar
- Niedrige Instandhaltungskosten

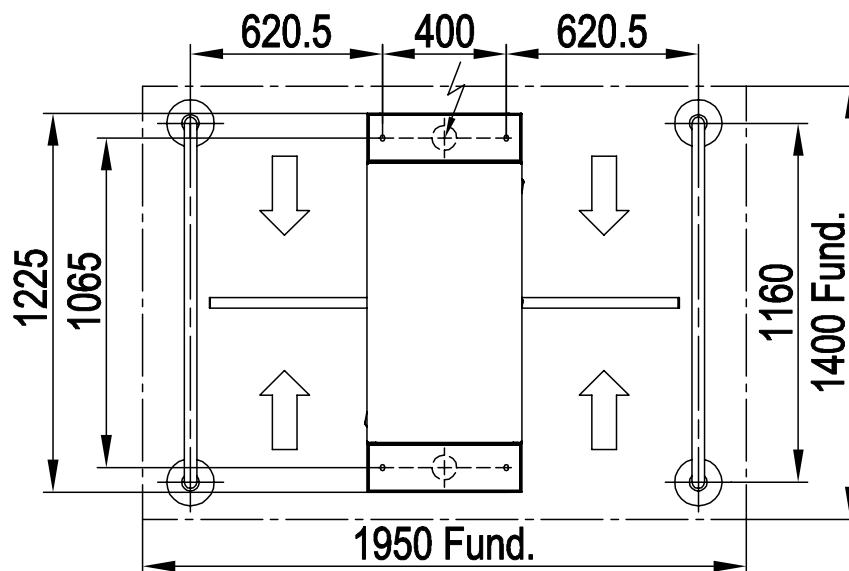
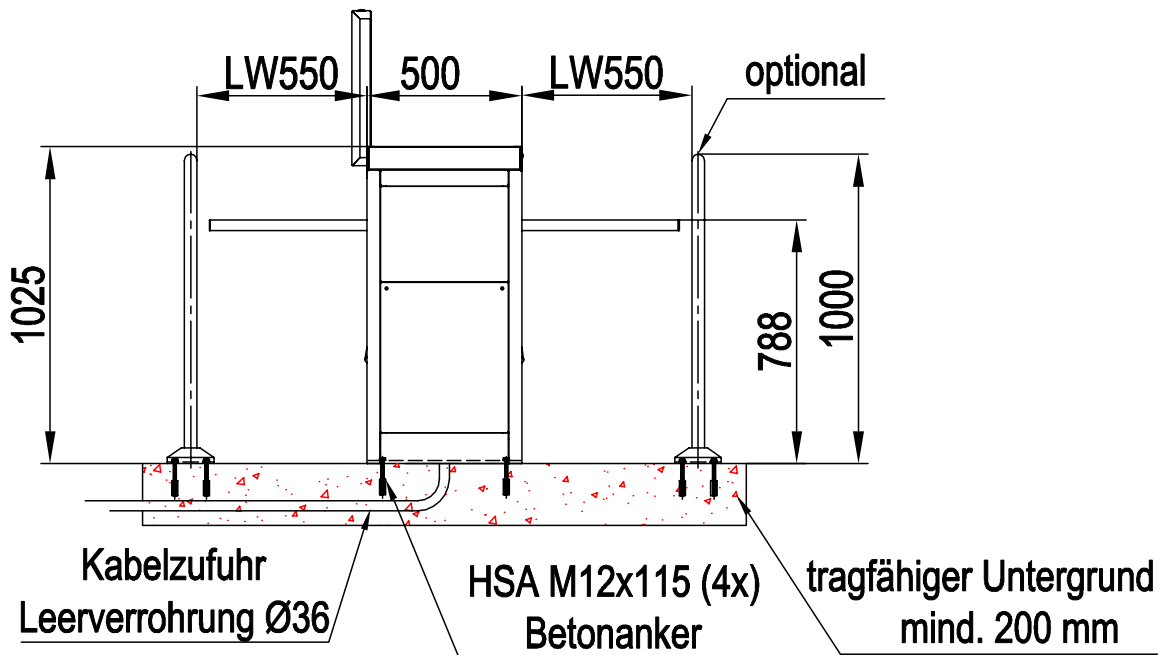


Doppel-Drehsperre_DS20BE-Duo_Rev.2023-V01 © HACKER AG Angaben ohne Gewähr. Änderungen vorbehalten!

Technische Daten	DS 20 BE Duo	Sonderausstattung
Stromversorgung	230 V ~ 50-60 Hz	Übersteig-/Unterkriechschutz
Leistungsaufnahme	max. 50 VA	Berührungsloser Sensorstart
Lagertemperatur	-40°C bis +50°C	Spursignal LED rot/grün
Betriebstemperatur	-15°C bis +40°C	Freigabesignal LED rot/grün
Breite/Durchgang	500 mm / 550 mm	Lesereinbau-Vorbereitung
Länge	1.225mm	Logiturn-Bedientableau
Höhe	1.025 mm	Konsole für aufgebaute Böden
Gewicht	ca. 140 kg	
Material	CrNi-Stahl Werkstoff 1.4301 = V2A	
Kommunikation	potentialfreie Kontakte	

Doppel-2-Arm-Dreh Sperre DS 20 BE Duo

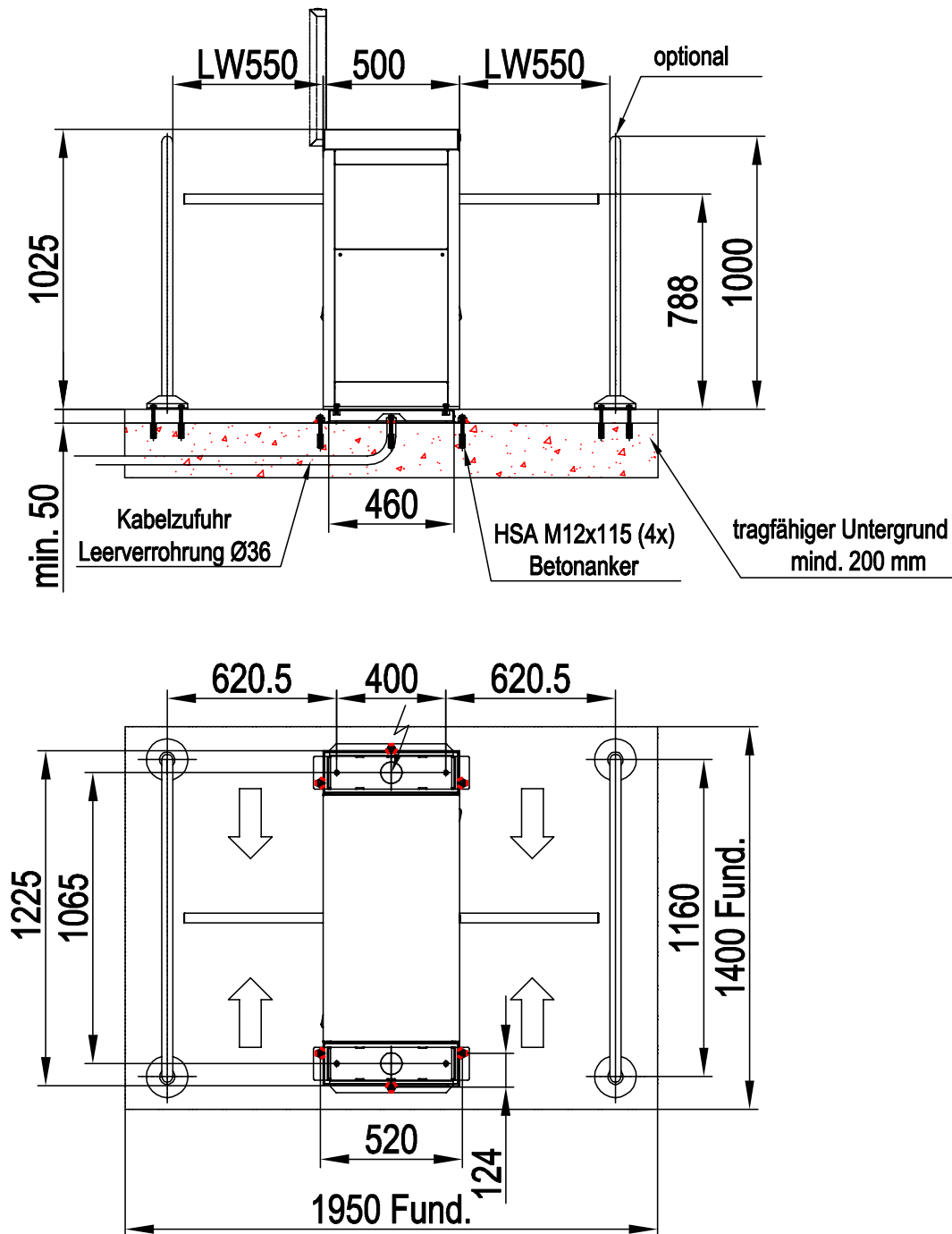
■ Maßübersicht für Montage FFOK



Eine statische Bewehrung der Fundamente ist nicht erforderlich.
Die Festlegung einer konstruktiven Bewehrung liegt im Ermessen des ausführenden Bauunternehmens.

Doppel-2-Arm-Dreh Sperre DS 20 BE Duo

■ Maßübersicht für Montage auf Konsolen



Eine statische Bewehrung der Fundamente ist nicht erforderlich.
Die Festlegung einer konstruktiven Bewehrung liegt im Ermessen des ausführenden Bauunternehmens.

Doppel-2-Arm-Dreh Sperre DS 20 BE Duo

■ Robust und flexibel

Die motorgetriebene 2-Arm-Doppel-Dreh Sperre DS 20 BE Duo mit ihrem hochwertigen, robusten und vandalismusresistenten Edelstahl-Portalgehäuse ist besonders für den Aufbau von Zutrittsgruppen an stark frequentierten Zugängen geeignet. Das Gehäuse bietet Platz und Einbaumöglichkeit für Kartenleser.

■ Funktionsweise

Das Modul ist für Ein- oder Zwei-Richtungsbetrieb geeignet. Im normalen Betriebszustand hält eine elektrische Bremse den Drehstern in gesperrter Stellung.

Bei Freigabe durch das Lesersystem oder eine optionale externe Handsteuerung wird die Bremse gelöst und der Durchgang in die jeweilige Richtung freigegeben.

Durch leichten Druck wird der Antrieb ausgelöst und dreht den Stern um 120° weiter. Dabei verhindern interne Sensoren Verletzungen durch das Auflaufen des Drehsterns auf die durchschreitende Person.

Nach erfolgtem Durchgang gibt die Dreh Sperre ein Signal an den Leser ab.

Zur Vermeidung von Verletzungen bei Panik erlaubt eine Rutschkupplung eine Betätigung ab 40 kN im gesperrten Zustand unter Abgabe eines Alarmsignals.

Im stromlosen Zustand läßt sich der Drehstern mit geringer Kraft manuell drehen.

In der 2-Arm-Ausführung gibt es eine Durchgangsstellung, bei der kein Holm den Weg versperrt. Diese dient auch als Fluchtmöglichkeit bei Feuer oder Panik.

■ Servicefreundlich

Durch den versperrbaren Deckel und die von oben zugängliche Antriebs- und Verriegelungseinheit ist die Dreh Sperre besonders servicefreundlich und leicht in Betrieb zu nehmen.

■ Kostenfreundlich

Die Logiturn-Steuerung sorgt für einen minimalen Energieverbrauch und spart Kosten, besonders wenn die Zutrittskontrolle auch mit Notstrom versorgt werden soll.

■ Geräuscharm

Durch den besonders geräuscharmen Lauf eignet sich das Produkt auch für Aufstellung in lärmsensiblen Bereichen.

■ Sonderausstattung

Eine große Auswahl an Sonderausstattungen erlaubt die Anpassung an individuelle Bedürfnisse.