

Freitragendes Schiebetor FST 130 ALU-P

- Torkörper aus Aluminium
- Durchfahrtsbreiten von 3 m bis 14 m
- Torrahmenhöhe in Standardmaßen 1,40 bis 2,40 m
- Vollverschweißte Rahmenkonstruktion
- Innovative Antriebs- und Steuerungstechnik
- Nebenstehende Tür optional

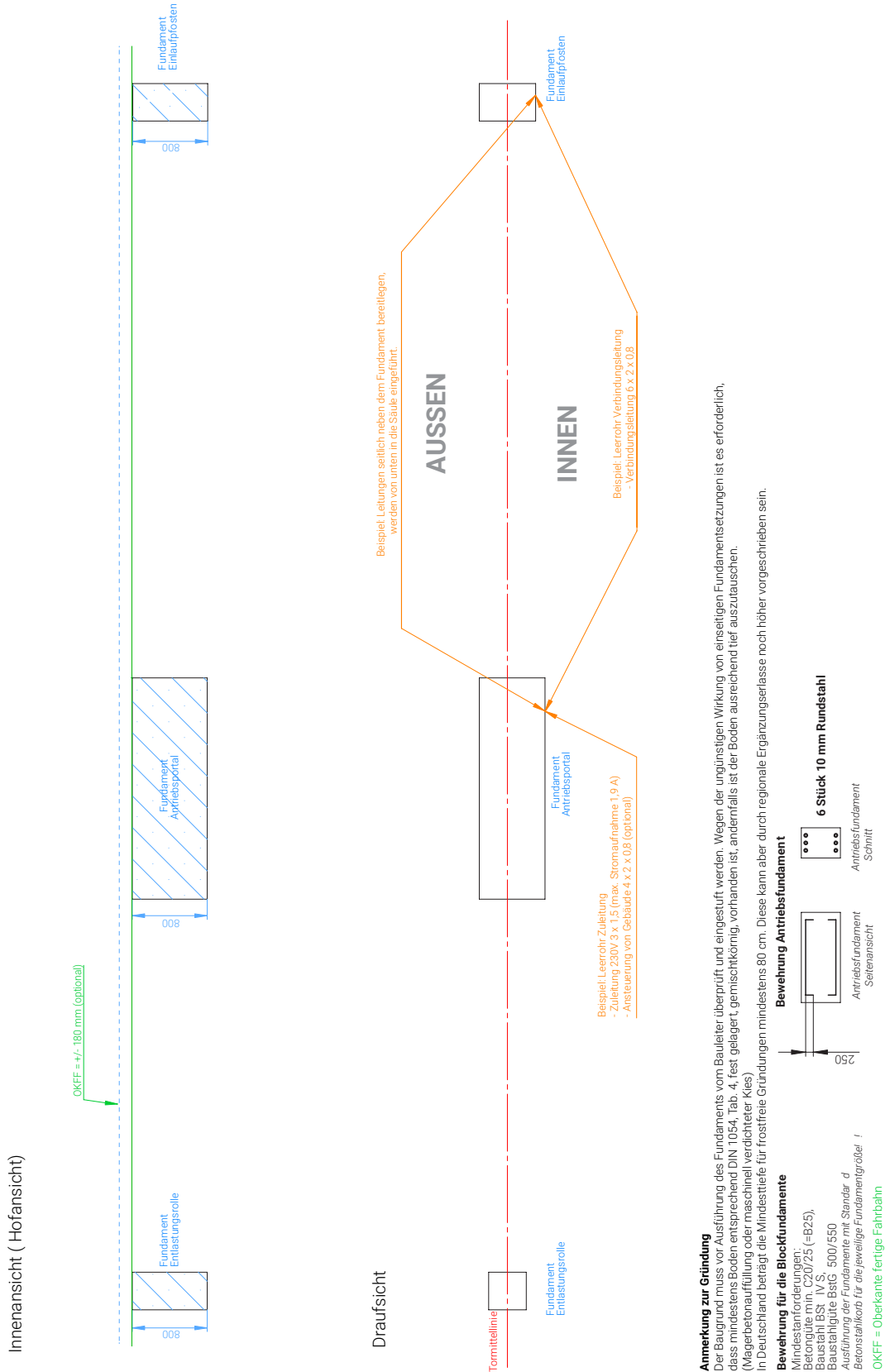


Technische Daten	FST 130 ALU-P
Werkstoff	Aluminium, verwindungsfrei geschweißt, Pfosten: Stahl
Torbreite	von 3 m bis max. 14 m
Torraahmenhöhe	1,40 m bis 2,40 m
Anschlußspannung	230 V
Antriebssystem	Schiebetorantrieb 230 V, 50 Hz
Einschaltdauer	100 %
Öffnungsfrequenz	max. 300 pro Tag
Torgeschwindigkeit	ca. 0,2 m/s
Rollenlaufwerke	Zug- und Tragkraftrollen kugelgelagert, aus druckfestem Spezialpolyamid
Sicherheitseinrichtungen	nach DIN EN 12453 bestehend aus Schließkantenabsicherung mit 6 Sicherheitskontaktleisten und induktivem Übertragungssystem 2 Sicherheitslichtschranken
Signalisierung	LED-Blitzleuchte
Sonderausstattungen	Übersteigschutz, Gefälleanpassung, optional gegen Mehrpreis
Korrosionsschutz	2-fach pulverbeschichtet
Standardfarben	nach RAL-Standardkarte. Leucht-, Perl-, DB-Töne gegen Mehrpreis
Torherstellung	nach Produktnorm „Tore nach DIN EN 13241-1“
Zertifizierung	TÜV-baumustergeprüft

Änderungen vorbehalten! Freitragendes Schiebetor_FST_130-P_Rev2020-V01 © HACKER AG

Freitragendes Schiebetor FST 130 ALU-P

■ Fundament- und Leitungsplan

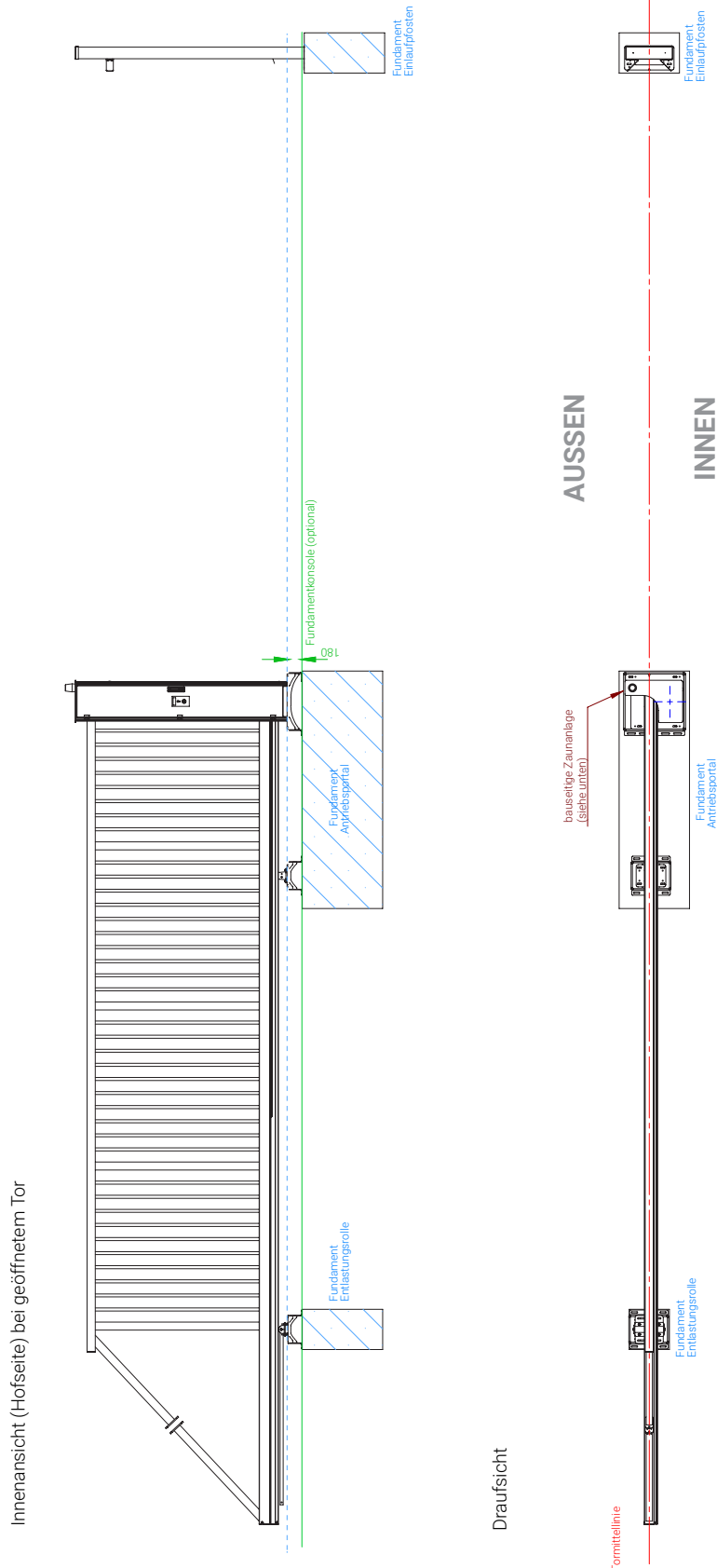


Anmerkung zur Gründung
 Der Baugrund muss vor Ausführung des Fundaments vom Bauleiter überprüft und eingestuft werden. Wegen der ungünstigen Wirkung von eisigen Fundamenteinstellungen ist es erforderlich, dass mindestens Boden entsprechend DIN 1034, Tab. 4, fest gelagert, gemischtkörnig, vorhanden ist, andernfalls ist der Boden ausreichend tief auszutauschen.
 (Magerbetonauflage oder maschinell verdichteter Kies)
 In Deutschland beträgt die Mindesttiefe für frostfreie Gründungen mindestens 80 cm. Diese kann aber durch regionale Ergänzungserlasse noch höher vorgeschrieben sein.

Bewehrung für die Blockfundamente
 Mindestanforderungen:
 Betonqualität min. C20/25 (=B25),
 Baustahl BSt IV S,
 Baustahlgüte BStG 500/550
 Ausführung der Fundamente mit Standard Betonstahlkorb für die jeweilige Fundamentgröße!
 OKFF = Oberkante fertige Fahrbahn

Freitragendes Schiebetor FST 130 ALU-P

■ System- und Montageplan



Normen für bauseitige Zaunanlage - Abstand Zaun bis Tormittellinie:

Bei senkrechter Zaunmaschenweite: bis max. 18 mm, bezüglich der Fundamentmaße: mind. 275 mm

Bei senkrechter Zaunmaschenweite bis max. 29 mm, mind. 380 mm

Bei senkrechter Zaunmaschenweite bis max. 44 mm, mind. 580 mm (> Standardfall < serienmäßige Doppelstabgittermatte)

Bei senkrechter Zaunmaschenweite ab 44 mm, mind. 930 mm

Achtung: der Sicherheitsabstand bzgl. des Durchgreifschutzes muss zwingend eingehalten werden! (siehe DIN EN 12453)

Freitragendes Schiebetor FST 130 ALU-P

■ System- und Montageplan - Außen-/Straßenansicht

