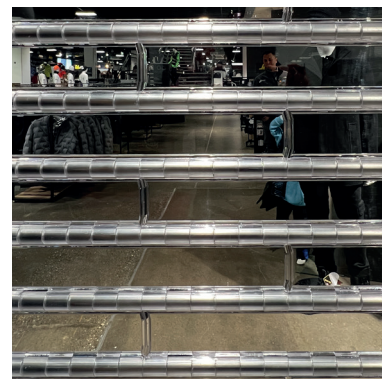


Rolltor RTS Transpa

- Ideal für Einkaufscenter, Geschäfte mit Schaufenstern
- Profile aus transparentem Polycarbonat
- Hoher Einbruchschutz durch Stahleinlage
- Korrosions- und UV-geschützt
- Schlagfest und schwer entflammbar
- TÜV-zertifizierte Sicherheit



| Technische Daten | RTS Transpa |
|---------------------|--|
| Maße | bis max 35 m ² (Innenbereich) |
| Profilhöhe | 85 mm |
| Profillänge | 360 mm |
| Profilstärke | 10 mm |
| Profildicke | 23 mm |
| Profiloberfläche | Polycarbonat, transparent |
| Abschlussprofil | Aluminium strangepresst, 101 mm |
| Gewicht mit Alurohr | 0,8 kg/m 9,0 kg/m ² |
| Gewicht mit VA-Rohr | 1,2 kg/m 13,8 kg/m ² |
| Führungsschienen | aus strangepresstem Aluminium natur mit verschleißarmer Hart-PVC-Einlage zur Verschleiß- und Geräuschminimierung |
| Antrieb | Aufsteckantrieb 400 V |
| Einschaltdauer | 60 % |
| Fangvorrichtung | integriert |
| Steuerung | Mikroprozessor-Steuerung in Totmann-Logik |
| Bedienelemente | Schlüsseltaster, Drucktaster etc. |
| Torherstellung | nach Produktnorm „Tore nach DIN EN 13241-1“ |

Rolltor RTS_Transpa_Rev2023-V01 © HACKER AG Angaben ohne Gewähr. Änderungen vorbehalten!